

ARTIZON
MUSEUM

AB

ABSTRACTION

抽象絵画の覚醒と展開

セザンヌ、フォーヴィスム、キュビズムから現代へ

The Genesis and Evolution of Abstract Painting Cézanne, Fauvism, Cubism and on to Today

STR
ACT
ION

2023.6.3 Sat — 8.20 Sun

ABSTRACT ACTION

ABSTRACTION
抽象絵画の覚醒と展開

セザンヌ、フォーヴィスム、キュビズムから現代へ
The Genesis and Evolution of Abstract Painting
Cézanne, Fauvism, Cubism and on to Today

19世紀末から第一次大戦が勃発するまでの間、フランスが平和と豊かさを享受することが出来たベル・エポックの時代。芸術を生み出す活気と自由な雰囲気にも満ち溢れ、世紀初頭にはフォーヴィスム、キュビズムなどの新しい美術が芽吹いて咲き、やがて絵画表現の到達点のひとつとして抽象絵画の誕生を導きました。その後抽象絵画は20世紀の美術表現を主導することになりました。この展覧会は、抽象絵画の発生の前後より、戦前はフランス絵画を中心に興隆した動向、戦後については1960年代までのフランスの熱い抽象、抽象表現主義、さらには日本の実験工房や具体など、同時多発的に、多様に展開し、次代へとつながった抽象絵画のあゆみを展観します。

From the late nineteenth century to the outbreak of World War I, France enjoyed its Belle Époque, a time of peace and prosperity. In a society brimming with a lively, free atmosphere that spurred artistic creativity, Fauvism, Cubism, and other new art forms bloomed in France at the beginning of the century. In time, those developments led to the birth of abstract painting, one of the outcomes of stylistic evolution in painting. Then abstraction shaped twentieth-century art world. This exhibition explores the history of abstract painting, and its ties to the future. Beginning around the time of abstract painting's birth, it presents abstraction's rise, trends flourishing, mainly in French painting before the war, and the rise of Hot Abstraction in France and Abstract Expressionism after the war. It also explores abstract art's simultaneous emergence in Japan, with the Jikken Kobo (Experimental Workshop), Gutai, and other movements, until the 1960th its multifaceted development, and its connections with the next generation.

Section

- 1 抽象芸術の源泉
- 2 フォーヴィスムとキュビズム
- 3 抽象絵画の覚醒
— オルフィスム、未来派、青騎士、バウハウス、
デ・ステイル、アブストラクシオン=クレアシオン
- 4 日本における抽象絵画の萌芽と展開
- 5 熱い抽象と叙情的抽象
- 6 トランス・アトランティック
— ビエール・マティスとその周辺
- 7 抽象表現主義
- 8 戦後日本の抽象絵画の展開 (1960年代まで)
- 9 具体美術協会
- 10 瀧口修造と実験工房
- 11 巨匠のその後
— アンス・アルトゥング、ビエール・スラーージュ、ザオ・ウーキー
- 12 現代の作家たち
— リタ・アッカーマン、鍵岡リグレ アンヌ、婁正綱、津上みゆき、
柴田敏雄、高畠依子、横溝美由紀



新収蔵作品 | New Acquisition

フランティセック・クプカ《赤い背景のエチュード》1919年頃、油彩・カンヴァス、69.5×69.5cm、石橋財団アーティゾン美術館

František KUPKA, *Study on Red Ground*, c.1919, Oil on canvas, 69.5×69.5cm, Artizon Museum, Ishibashi Foundation



新収蔵作品 | New Acquisition

ウィレム・デ・クーニング《一月》1947-48年、油彩・紙(カンヴァスにマウント)、48.9×39.4cm、石橋財団アーティゾン美術館

Willem DE KOONING, *January*, 1947-48, Oil on paper mounted on linen, 48.9×39.4cm, Artizon Museum, Ishibashi Foundation
© 2023 The Willem de Kooning Foundation, New York/ ARS, New York/ JASPAR, Tokyo C4106



新収蔵作品 | New Acquisition

ジョージア・オキーフ《オータム・リーフII》1927年、油彩・カンヴァス、81.3×53.3cm、石橋財団アーティゾン美術館

Georgia O'KEEFFE, *Autumn Leaf II*, 1927, Oil on canvas, 81.3×53.3cm, Artizon Museum, Ishibashi Foundation
© 2023 The Georgia O'Keeffe Foundation/ ARS, New York/ JASPAR, Tokyo C4106



ジャン・デュブッフエ《ビエール・マティスの暗い肖像》1947年、油彩、砂利、砂・カンヴァス、130.0×97.3cm、ボンビドー・センター、パリ国立近代美術館/産業創造センター

Jean DUBUFFET, *Pierre Matisse a Dark Portrait*, 1947, Oil, gravel and sand on canvas, 130.0×97.3cm, Dation Pierre Matisse, 1991 Centre Pompidou, Paris Musée national d'art moderne-Centre de création industrielle

© ADAGP, Paris & JASPAR, Tokyo 2023 C4106
Photo © Centre Pompidou, MNAM-CCI, Dist. RMN-Grand Palais / Philippe Migeat / distributed by AMF



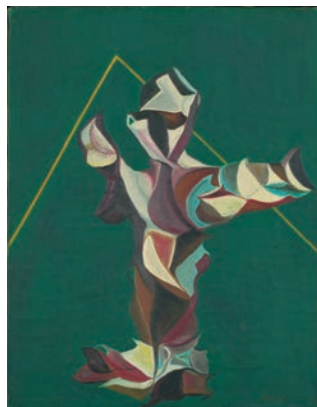
アドルフ・ゴットリーブ《先覚者》1950年、油彩・カンヴァス、151.8×181.9cm、フィリップス・コレクション、ワシントンD.C.

Adolph GOTTLEB, *The Seer*, 1950, Oil on canvas, 151.8×181.9cm, The Phillips Collection, Washington, D.C. Acquired 1952
© Adolph and Esther Gottlieb Foundation/ VAGA at ARS, NY/ JASPAR, Tokyo 2023 C4106



ポール・セザンヌ《サント=ヴィクトワール山とシャトー・ノワール》1904-06年頃、油彩・カンヴァス、66.2×82.1cm、石橋財団アーティゾン美術館

Paul CÉZANNE, *Mont Sainte-Victoire and Château Noir*, c.1904-06, Oil on canvas, 66.2×82.1cm, Artizon Museum, Ishibashi Foundation



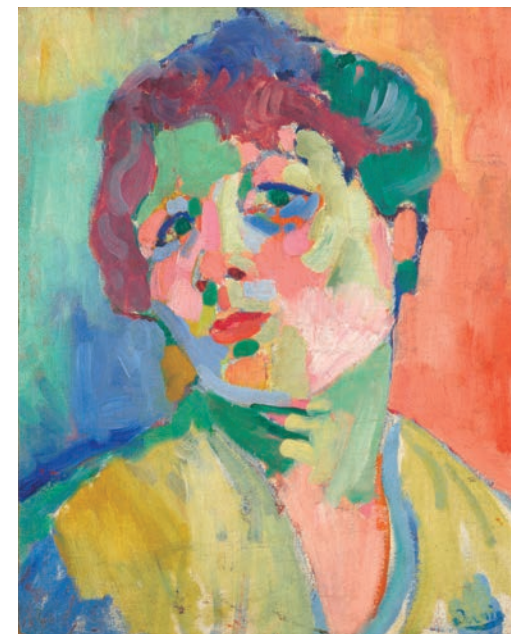
福島秀子《MP》1950年、油彩・カンヴァス、39.0×34.0cm、石橋財団アーティゾン美術館 (寄託作品)

FUKUSHIMA Hideko, *MP*, 1950, Oil on canvas, 39.0×34.0cm, Artizon Museum, Ishibashi Foundation (Deposited Work)
© Kazuo Fukushima



ジャクソン・ポロック《無題(縦にされた台形のあるコンポジション)》1943年頃、油彩・カンヴァス、48.9×40.0cm、個人蔵

Jackson POLLOCK, *Untitled (Composition with Vertical Trapezoid)*, c.1943, Oil on canvas, 48.9×40.0cm, Private Collection



新収蔵作品 | New Acquisition

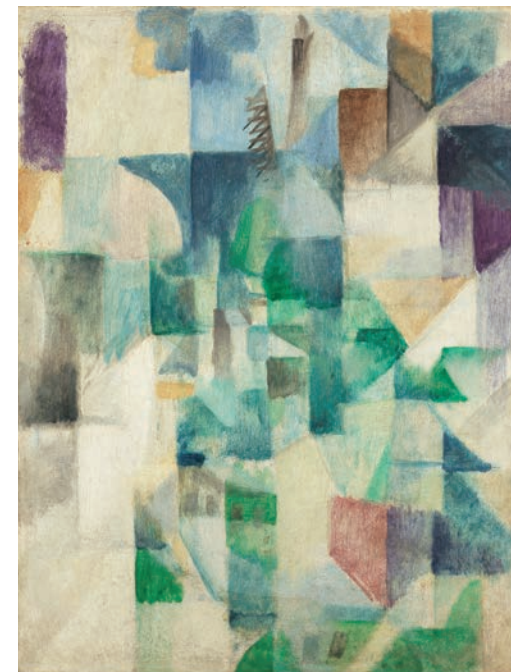
アンドレ・ドラン
《女の頭部》
1905年頃、油彩・カンヴァス、
44.5×35.6cm、
石橋財団アーティゾン美術館

André DERAÏN, *Head of a Woman*, c.1905, Oil on canvas, 44.5×35.6cm, Artizon Museum, Ishibashi Foundation



ヴァシリー・カンディンスキー
《E.R. キャンベルのための
壁画 No.4》の習作(カーニ
バル・冬)
1914年、油彩・厚紙、
69.8×48.4cm、
宮城県美術館

Wassily KANDINSKY, *Study for Panel for Edwin R. Campbell No.4 (Carnival, Winter)*, 1914, Oil on cardboard, 69.8×48.4cm, The Miyagi Museum of Art



新収蔵作品 | New Acquisition

ロベール・ドロローネー
《街の窓》
1912年、油彩・厚紙、
39.0×29.6cm、
石橋財団アーティゾン美術館

Robert DELAUNAY, *Windows on the City*, 1912, Oil on cardboard, 39.0×29.6cm, Artizon Museum, Ishibashi Foundation

展覧会詳細、関連イベントなど最新情報は
スペシャルサイトをご覧ください。



AB STR ACT ION

ABSTRACTION
抽象絵画の覚醒と展開
セザンヌ、フォーヴィスム、キュビズムから現代へ
The Genesis and Evolution of Abstract Painting
Cézanne, Fauvism, Cubism and on to Today

会期 | 2023年6月3日(土)ー8月20日(日)

開館時間 | 10:00ー18:00 (8月11日を除く金曜日は20:00まで)
*入館は閉館の30分前まで

休館日 | 月曜日(7月17日は開館)、7月18日

会場 | 6・5・4階展示室

主催 | 公益財団法人石橋財団アーティゾン美術館

Exhibition period | June 3 [Sat]ーAugust 20 [Sun], 2023

Opening hours | 10:00ー18:00 (until 20:00 on Fridays except August 11)
*Last entry 30 minutes before closing

Closed | Mondays except July 17, July 18

Venue | 6, 5, 4F Galleries

Organized by Artizon Museum, Ishibashi Foundation

交通案内

JR東京駅(八重洲中央口)、東京メトロ銀座線・京橋駅(6番、7番出口)、東京メトロ銀座線／東西線／都営浅草線・日本橋駅(B1出口)から徒歩5分

Directions

5 minutes on foot from JR Tokyo Station (Yaesu Central Exit); Tokyo Metro Ginza Line Kyobashi Station (Exit 6, 7); Tokyo Metro Ginza Line, Tozai Line, Toei Asakusa Line Nihombashi Station (Exit B1)



〒104-0031 東京都中央区京橋 1-7-2
Tel: 050-5541-8600 (ハローダイヤル)
1-7-2 Kyobashi Chuo-ku Tokyo 104-0031 Japan

公益財団法人石橋財団
アーティゾン美術館



入館料 (税込)

日時指定予約制

- ウェブ予約チケット 1,800円
- 当日チケット(窓口販売) 2,000円
- 学生無料(要ウェブ予約)
- ローソンチケットにて購入の場合 1,800円
<https://l-tike.com/artzion09> *別途手数料がかかる場合があります。

予約について

- ウェブ予約チケット:各入館時間枠の終了10分前まで販売
- 当日チケット(窓口販売):ウェブ予約枠に空きがある場合に販売
- 中学生以下の方は予約不要
- 障がい者手帳をお持ちの方および付添1名は無料(要ウェブ予約)

ご入館について

- 指定した時間枠内であれば、いつでもご入館頂けます。
- 入館後は閉館まで時間制限なくご鑑賞頂けます。入替制ではありません。
- 各時間枠の開始時刻直後は混雑が予想され、入館をお待ち頂く場合があります。開始時刻から多少遅れてのご来館をおすすめします。
- *スマートフォンとイヤホンをお持ちください。アプリで所蔵作品展示の無料音声ガイドをお楽しみ頂けます。

Admission (incl. tax)

Timed entry system

- Online ticket: 1,800 yen
- Same day ticket (on sale at museum): 2,000 yen
- Students: Free entry (Advance online booking required)

Booking

- Online tickets must be purchased up to 10 minutes before the end of each time slot.
- Same day tickets on sale at museum are available only for time slots that have not reached full capacity.
- Advance booking is not required for children up to junior high school age.
- Free entry for those presenting disabled persons' handbook (plus one attendant) (Advance booking required).

Entry to the museum

- You may enter at any time within the designated time slot.
- Once you enter the museum, the ticket is valid for the rest of the day, so you may stay and enjoy the exhibition until the museum closes.
- At the start of each entry time slot, the museum may be crowded. You may be asked to wait before entering the museum. It is recommended to arrive for entry a little towards the end of your time slot.

*With your own smartphone and earphones, enjoy the free audio guide by simply downloading the app.



記事事項には変更の可能性があります。
最新情報はウェブサイトをご確認ください。(2023.5.12)

フランティセック・クプカ《赤い背景のエチュード》(部分) 1919年頃
František KUPKA, *Study on Red Ground* (detail), c.1919

www.artizon.museum

