

ARTIZON MUSEUM

2.25_[Sat]–5.14_[Sun] 2023

開館時間：10:00–18:00 (5月5日を除く金曜日は20:00まで) *入館は閉館の30分前まで

休館日：月曜日

会場：アーティゾン美術館 5階展示室

主催：公益財団法人石橋財団アーティゾン美術館

Opening hours: 10:00–18:00 (until 20:00 on Fridays except May 5) *Last entry 30 minutes before closing

Closed: Mondays

Venue: Artizon Museum, 5F Gallery

Organized by Artizon Museum, Ishibashi Foundation



ヘルト・モリソン『バルコニーの女と子と』1872年 Berthe MORISOT, Woman and Child on the Balcony, 1872

Delighting in Art
Seeing, Feeling, Learning

見る、感じる、学ぶ

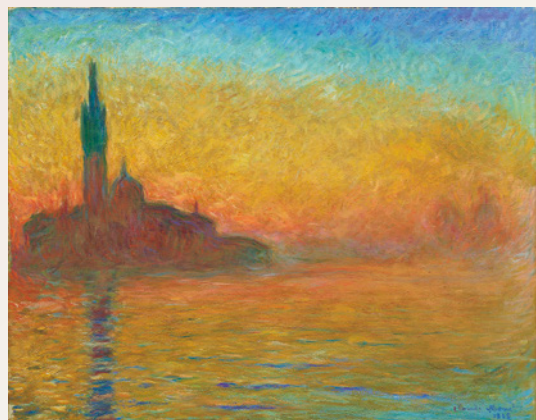
アートを楽しむ

Delighting in Art
Seeing, Feeling, Learning

見る、感じる、学ぶ

アートを楽しむ

アーティゾン美術館は、みなさまに美術作品により親しんでいただくために、これまでさまざまなラーニングプログラムをご提供してまいりました。この展覧会は、こうしたプログラムの成果をもとに、所蔵作品の中から厳選した作品を、ひと味違った展示方法により楽しんでいただくものです。



クロード・モネ《黄昏、ヴェネツィア》1908年頃
Claude MONET, *Twilight, Venice*, c.1908

The Artizon Museum has offered, through its Learning Programs, a variety of activities to enable people to become more familiar with works of art. This exhibition builds on the results of those programs to offer diverse ways of displaying groups of works selected from our collection. It consists of three sections:

- One Portrait at a Time—Try Becoming a Person in a Painting or Sculpture
- Traveling into Landscapes—Experiencing Scenery
- The Impressionists' Everyday Spaces—Let's Go See Paris, a Modern Metropolis

Take your time appreciating these works, sense their worlds to the full, and gain a deeper knowledge of them. Delight in art!

内容は「肖像画のひとコマ——絵や彫刻の人になってみよう」、「風景画への旅——描かれた景色に浸ってみよう」、「印象派の日常空間——近代都市パリに行ってみよう」の3つのセクションで構成します。作品をじっくりご覧いただき、存分にその世界を感じ、さらにより深く学んでいただく機会をご提供します。



パブロ・ピカソ《腕を組んですわるサルタンバンク》1923年
Pablo PICASSO, *Saltimbanque Seated with Arms Crossed*, 1923
©2022-Succession Pablo Picasso-BCF (JAPAN)



ギュスターヴ・カイユボット《ピアノを弾く若い男》1876年
Gustave CAILLEBOTTE, *Young Man Playing the Piano*, 1876

同時開催

第59回ヴェネチア・ビエンナーレ国際美術展日本館展示
帰国展 ダムタイプ | 2022: remap
石橋財団コレクション選 特集コーナー展示 画家の手紙

会期：2023年2月25日[土] - 5月14日[日]

入館料 (税込)

- *この料金で同時開催の展覧会もご覧頂けます。
- 日時指定予約制(2022年12月23日[金]ウェブ予約開始)
- ・ウェブ予約チケット：1,200円
- ・当日チケット(窓口販売)：1,500円
- ・学生無料(要ウェブ予約)
- ローソンチケットにてご購入の場合：1,200円
- <https://l-tike.com/artizon08>
- *別途手数料がかかる場合があります。
- ・中学生以下の方は予約不要
- ・障がい者手帳をお持ちの方および付添1名は無料(要ウェブ予約)
- *スマートフォンとイヤホンをお持ちください。アプリで所蔵作品の無料音声ガイドをお楽しみ頂けます。

Concurrent exhibitions

Japan Pavilion Exhibition in Tokyo—From the 59th International Art Exhibition, La Biennale di Venezia
Dumb Type, 2022: remap
Selections from the Ishibashi Foundation Collection
Special Section Artists' Letter

Exhibition period: February 25 [Sat.] – May 14 [Sun.], 2023

Admission (incl. tax)

- *This admission fee gives the visitor access to all concurrent exhibitions.
- Timed entry system
(Online booking starts from Dec.23, 2022)
- Online ticket: 1,200 yen
- Same day ticket (on sale at museum): 1,500 yen
- Students: Free entry (Advance online booking required)
- ・Advance booking is not required for children up to junior high school age.
- ・Free entry for those presenting disabled persons' handbook (plus one attendant) (Advance booking required).

当館ウェブサイトよりご来館前に「ウェブ予約チケット」をご購入ください。予約枠に空きがあれば、当日チケット(窓口販売)もご購入いただけます。

You may book your tickets from the museum website. Same day tickets (on sale at the museum) may also be available if the time slot is not full.



日時指定予約制
Timed Entry System



学生無料
Free for students



無料音声ガイド
Free audio guide



公益財団法人石橋財団

アーティゾン美術館

〒104-0031 東京都中央区京橋1-7-2
1-7-2 Kyobashi Chuo-ku Tokyo 104-0031 Japan
Tel: 050-5541-8600 (ハローダイヤル)
www.artizon.museum



交通案内

JR 東京駅(八重洲中央口)、
東京メトロ銀座線・京橋駅(6番、7番出口)、
東京メトロ銀座線・東西線/都営浅草線・
日本橋駅(B1出口)から徒歩5分

Directions: 5 minutes on foot from
JR Tokyo Station (Yaesu Central Exit);
Tokyo Metro Ginza Line Kyobashi Station (No.6, 7 Exit);
Tokyo Metro Ginza Line, Tozai Line, Toei Asakusa Line
Nihombashi Station (B1 Exit)



記載事項には変更の可能性があります。
最新情報はウェブサイトをご確認ください。
2022.11.4