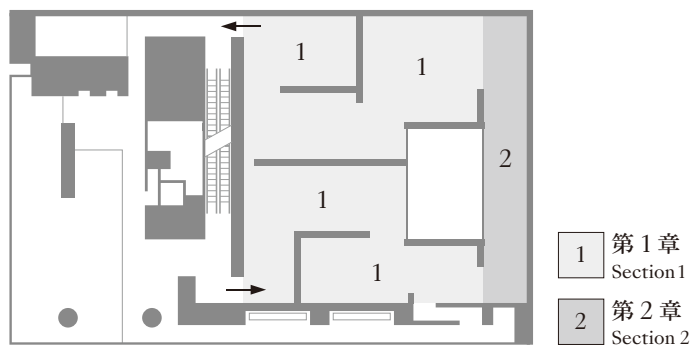


創造の現場
映画と写真による芸術家の記録

From the Scene of Creation:
Artists' Archives in Films and Photographs

ARTIZON MUSEUM

会期：2023年9月9日[土] - 11月19日[日]
period: September 9 [Sat] - November 19 [Sun], 2023



美術映画シリーズ

Art Film Series

※所蔵欄に記載のない作品はすべて、公益財団法人石橋財団の所蔵作品です。

Unless otherwise stated, all works are from the Ishibashi Foundation Collection.

※都合により、展示の内容および順番が異なる場合があります。

Works on exhibits and the order of display may change.

★——新収蔵作品 | Recent Acquisitions

No.	作品名 Title	製作年 Date	技法・材質 Technique/ Material	寸法 Dimensions (cm)	所蔵・備考 Collection, Note
F1	梅原龍三郎 UMEHARA Ryuzaburo	1953年 1953	モノクロ B/W	08'50"	
F2	川合玉堂 KAWAI Gyokudo	1953年 1953	モノクロ B/W	10'56"	
F3	高村光太郎 TAKAMURA Kotaro	1954年 1954	モノクロ B/W	09'03"	
F4	鎌木清方 KABURAKI Kiyokata	1954年 1954	モノクロ B/W	17'10"	
F5	坂本繁二郎 SAKAMOTO Hanjiro	1955年 1955	モノクロ B/W	10'01"	
F6	前田青邨 MAEDA Seison	1957年 1957	カラー Color	12'14"	
F7	美術家訪問 第1集 伊東深水・川島理一郎・斎藤与里・高村豊周・熊谷守一・平瀬田中・川端龍子 Artist Visit Vol.1: ITO Shinsui, KAWASHIMA Riichiro, SAITO Yori, TAKAMURA Toyochika, KUMAGAI Morikazu, HIRAKUSHI Denchu, KAWABATA Ryushi	1954年 1954	モノクロ B/W	11'04"	
F8	美術家訪問 第2集 児玉希望・石井柏亭・近藤浩一路・小糸源太郎・木村荘八・北村西望 Artist Visit Vol.2: KODAMA Kibo, ISHII Hakutei, KONDO Koichiro, KOITO Gentaro, KIMURA Shohachi, KITAMURA Seibo	1954年 1954	モノクロ B/W	08'23"	
F9	美術家訪問 第3集 辻 永・中川一政・田辺 至・松林桂月・山下新太郎・山口蓬春 Artist Visit Vol.3: TSUJI Hisashi, NAKAGAWA Kazumasa, TANABE Itaru, MATSUBAYASHI Keigetsu, YAMASHITA Shintaro, YAMAGUCHI Hoshun	1954年 1954	モノクロ B/W	08'07"	
F10	美術家訪問 第4集 梅原龍三郎・中村岳陵・朝倉文夫・中沢弘光・白瀧幾之助・前田青邨 Artist Visit Vol.4: UMEHARA Ryuzaburo, NAKAMURA Gakuryo, ASAKURA Fumio, NAKAZAWA Hiromitsu, SHIRATAKI Ikunosuke, MAEDA Seison	1955年 1955	モノクロ B/W	06'39"	
F11	美術家訪問 第5集 金山平三・奥村土牛・西山翠嶂・堅山南風・飯塚琅环斎・徳岡神泉・坂本繁二郎 Artist Visit Vol.5: KANAYAMA Heizo, OKUMURA Togyu, NISHIYAMA Suisho, KATAYAMA Nanpu, IIZUKA Rokansai, TOKUOKA Shinsen, SAKAMOTO Hanjiro	1958年 1958	モノクロ B/W	07'14"	
F12	美術家訪問 第6集 安田靫彦・和田三造・福田平八郎・有島生馬(壬生馬)・松田権六・横山大観 Artist Visit Vol.6: YASUDA Yukihiko, WADA Sanzo, FUKUDA Heihachiro, ARISHIMA Ikuma(Mibuma), MATSUDA Gonroku, YOKOYAMA Taikan	1958年 1958	モノクロ B/W	08'14"	
F13	美術家訪問 第7集 高村光太郎・正宗得三郎・結城素明・石川寅治・榊原紫峰・富本憲吉 Artist Visit Vol.7: TAKAMURA Kotaro, MASAMUNE Tokusaburo, YUKI Somei, ISHIKAWA Toraji, SAKAKIBARA Shiho, TOMIMOTO Kenkichi	1958年 1958	モノクロ B/W	08'32"	
F14	美術家訪問 第8集 吉田三郎・小野竹喬・寺内萬治郎・堂本印象・中村研一・鎌木清方・川合玉堂 Artist Visit Vol.8: YOSHIDA Saburo, ONO Chikkyo, TERAUCHI Manjiro, DOMOTO Insho, NAKAMURA Kenichi, KABURAKI Kiyokata, KAWAI Gyokudo	1958年 1958	モノクロ B/W	09'05"	
F15	美術家訪問 第9集 小杉未醒(放庵・放菴)・野田九浦・斎藤素巖・中川紀元・岩田藤七 Artist Visit Vol.9: KOSUGI Misei (Hoan), NODA Kyuho, SAITO Sogan, NAKAGAWA Kigen, IWATA Toshichi	1963年 1963	モノクロ B/W	08'14"	
F16	美術家訪問 第10集 清水多嘉示・森田元子・鳥海青児・山本豊市・林 武 Artist Visit Vol.10: SHIMIZU Takashi, MORITA Motoko, CHOKAI Seiji, YAMAMOTO Toyoichi, HAYASHI Takeshi	1964年 1964	モノクロ B/W	09'02"	

作品リスト

List of Works

No.	作者名 Artist	生没年 Dates of birth and death	作品名 Title	制作年 Date	技法・材質 Technique/ Material	寸法 Dimensions (cm)	所蔵・備考 Collection, Note	
第1章 映画のなかの芸術家たち—美術映画シリーズ Section 1. Artists in Motion Pictures: The Art Film Series								
01	梅原龍三郎 UMEHARA Ryuzaburo	1888-1986	脱衣婦 Woman Undressing	1912年 1912	油彩・カンヴァス Oil on canvas	60.0 × 38.6		
02	梅原龍三郎 UMEHARA Ryuzaburo	1888-1986	静物 (茄子と南瓜) Still Life with an Eggplant and a Pumpkin	1951年 1951	デトランプ・紙 Détrempe on paper	20.3 × 33.6		
03	梅原龍三郎 UMEHARA Ryuzaburo	1888-1986	軽井沢秋景 Karuizawa in Autumn	1972年 1972	油彩・カンヴァス Oil on canvas	73.2 × 116.9		
04	川合玉堂 KAWAI Gyokudo	1873-1957	秋雨 Autumn Rain	1940年 1940	絹本着色 Color on silk	88.0 × 117.2	東京国立近代美術館 The National Museum of Modern Art, Tokyo	
05	川合玉堂 KAWAI Gyokudo	1873-1957	秋郊帰雁 Autumn Countryside with Returning Wild Geese		紙本墨画淡彩 Sumi and light color on paper	37.2 × 55.4		
06	高村光太郎 TAKAMURA Kotaro	1883-1956	手 Hand	1918年頃 c. 1918	ブロンズ Bronze	38.6 × 14.5 × 28.7	東京国立近代美術館 The National Museum of Modern Art, Tokyo	9/12より展示 on exhibit from 9/12
07	鎌木清方 KABURAKI Kiyokata	1878-1972	一葉 Portrait of Higuchi Ichiyo	1940年 1940	絹本着色 Color on silk	143.6 × 79.4	東京藝術大学 Tokyo University of the Arts	
08	坂本繁二郎 SAKAMOTO Hanjiro	1882-1969	帽子を持てる女 Woman with a Hat	1923年 1923	油彩・カンヴァス Oil on canvas	80.7 × 65.0		
09	坂本繁二郎 SAKAMOTO Hanjiro	1882-1969	放牧三馬 Three Grazing Horses	1932年 1932	油彩・カンヴァス Oil on canvas	79.6 × 99.0		
10	坂本繁二郎 SAKAMOTO Hanjiro	1882-1969	林檎 蜜柑 柿 Apple, Oranges and a Persimmon	1958年 1958	油彩・カンヴァス Oil on canvas	32.5 × 41.5		
11	坂本繁二郎 SAKAMOTO Hanjiro	1882-1969	幽光 Dim Light	1969年 1969	油彩・カンヴァス Oil on canvas	31.7 × 41.0	★	
12	前田青邨 MAEDA Seison	1885-1977	獅子図 Lions	1935年頃 c. 1935	紙本金地着色 Color and gold on paper	52.8 × 67.8		
13	前田青邨 MAEDA Seison	1885-1977	紅白梅 Red and White Plum	1970年頃 c. 1970	紙本着色 Color on paper	56.4 × 77.6		
14	前田青邨 MAEDA Seison	1885-1977	日の出鶴 Cranes Flying before the Rising Sun	1965-75年頃 c. 1965-75	紙本着色 Color on paper	42.6 × 54.6		
15	斎藤与里 SAITO Yori	1885-1959	チューリップ Tulips	1926年 1926	油彩・カンヴァス Oil on canvas	32.2 × 41.4		
16	斎藤与里 SAITO Yori	1885-1959	秋景 Autumn Scene		油彩・板 Oil on panel	21.0 × 27.1		
17	川端龍子 KAWABATA Ryushi	1885-1966	竹夜 Horned Owl		紙本墨画淡彩 Sumi and light color on paper	47.4 × 62.3		
18	石井柏亭 ISHII Hakutei	1882-1958	ソレント Sorrento	1923年 1923	油彩・カンヴァス Oil on canvas	45.7 × 55.0		
19	石井柏亭 ISHII Hakutei	1882-1958	傘松 (ナポリ風景) Pine Trees, Naples	1923年 1923	油彩・カンヴァス Oil on canvas	49.6 × 60.4		
20	小糸源太郎 KOITO Gentaro	1887-1978	鳥ぐもり Bird Haze	1953年 1953	油彩・カンヴァス Oil on canvas	86.5 × 100.0	個人蔵 Private Collection	
21	木村荘八 KIMURA Shohachi	1893-1958	仲見世 (『春陽会石版画集』より) Arcade (from the <i>Portfolio of Lithographs, Shunyo-kai</i>)	1956年頃 c. 1956	リトグラフ Lithograph	35.8 × 45.5		

No.	作者名 Artist	生没年 Dates of birth and death	作品名 Title	制作年 Date	技法・材質 Technique/ Material	寸法 Dimensions (cm)	所蔵・備考 Collection, Note
22	辻 永 TSUJI Hisashi	1884-1974	ハルビンの冬 Winter in Harbin	1917年 1917	油彩・カンヴァス Oil on canvas	33.3 × 45.5	
23	辻 永 TSUJI Hisashi	1884-1974	宍道湖の秋 Autumn in Lake Shinji	1952年 1952	油彩・カンヴァス Oil on canvas	33.2 × 45.2	
24	辻 永 TSUJI Hisashi	1884-1974	六月の高原 Heights in June	1953年 1953	油彩・カンヴァス Oil on canvas	38.0 × 45.4	
25	中川一政 NAKAGAWA Kazumasa	1893-1991	魚(『春陽会石版画集』より) Fish (from the <i>Portfolio of Lithographs, Shunyo-kai</i>)	1956年頃 c. 1956	リトグラフ Lithograph	28.7 × 28.0	
26	山下新太郎 YAMASHITA Shintaro	1881-1966	供物 Offering	1915年 1915	油彩・カンヴァス Oil on canvas	55.2 × 46.1	
27	山下新太郎 YAMASHITA Shintaro	1881-1966	西芳寺苔寺 Saiho-ji Temple	1953年 1953	油彩・カンヴァス Oil on canvas	27.2 × 34.7	
28	山下新太郎 YAMASHITA Shintaro	1881-1966	薔薇 Roses		油彩・カンヴァス Oil on canvas	46.0 × 55.0	
29	朝倉文夫 ASAKURA Fumio	1883-1964	石橋正二郎氏胸像 Bust of Mr. Shojiro Ishibashi	1956年 1956	ブロンズ Bronze	高さ 67.0 H. 67.0	
30	中沢弘光 NAKAZAWA Hiromitsu	1874-1964	思い出(下図) Study for Reminiscences	1909年 1909	油彩・カンヴァス Oil on canvas	69.0 × 34.8	
31	金山平三 KANAYAMA Heizo	1883-1964	港 Harbor	1945-56年頃 c. 1945-56	油彩・カンヴァス Oil on canvas	33.5 × 52.9	
32	金山平三 KANAYAMA Heizo	1883-1964	雪の大石田 Snow Scene, Oishida	1945-56年 1945-56	油彩・カンヴァス Oil on canvas	45.5 × 65.1	
33	金山平三 KANAYAMA Heizo	1883-1964	石母田の堤 Bank in Ishimoda	1952-55年頃 c. 1952-55	油彩・カンヴァス Oil on canvas	40.9 × 53.0	
34	徳岡神泉 TOKUOKA Shinsen	1896-1972	游鯉 Carps		紙本着色 Color on paper	54.1 × 59.2	
35	和田三造 WADA Sanzo	1883-1967	けし Poppies	1960年 1960	油彩・ カンヴァスボード Oil on canvas board	40.7 × 31.6	
36	有島生馬(壬生馬) ARISHIMA Ikuma (Mibuma)	1882-1974	有島信子像 Portrait of Nobuko Arishima, the Artist's Wife	1913年 1913	鉛筆・紙 Pencil on paper	19.5 × 14.9	
37	横山大観 YOKOYAMA Taikan	1868-1958	札の森 秋雨 Tadasu-no-Mori Forest in Autumn Rain	1919年 1919	絹本着色 Color on silk	50.4 × 70.6	
38	石川寅治 ISHIKAWA Toraji	1875-1964	農事忙 Busy Farming	1947年 1947	油彩・カンヴァス Oil on canvas	90.8 × 116.7	
39	富本憲吉 TOMIMOTO Kenkichi	1886-1963	色絵花柳文水指 Fresh Water Jar, decorated with flower and willow design, overglaze enamels		陶器 Pottery	高さ 18.6、口径 16.0、 底径 10.0 H. 18.6, Mouth Dia. 16.0, Base Dia. 10.0	
40	小杉未醒(放庵、放菴) KOSUGI Misei (Hoan)	1881-1964	山幸彦 Yamasachi-hiko	1917年 1917	油彩・カンヴァス Oil on canvas	194.6 × 300.5	
41	小杉未醒(放庵、放菴) KOSUGI Misei (Hoan)	1881-1964	採果童子 Boy Picking Fruit	1928年 1928	油彩・カンヴァス Oil on canvas	80.2 × 65.2	
42	清水多嘉示 SHIMIZU Takashi	1897-1981	アンドレ嬢 Mlle Andrée	1923年 1923	石膏原型 Plaster	高さ 27.0 H. 27.0	★
43	清水多嘉示 SHIMIZU Takashi	1897-1981	レア嬢 Mlle Léa	1925年頃 c. 1925	石膏原型 Plaster	高さ 37.0 H. 37.0	★
44	清水多嘉示 SHIMIZU Takashi	1897-1981	石橋正二郎像 Statue of Ishibashi Shojiro	1968年 1968	ブロンズ Bronze	高さ 52.6 H. 52.6	個人蔵 Private Collection
45	鳥海青児 CHOKAI Seiji	1902-1972	川沿いの家 Riverside Houses	1955年 1955	油彩・カンヴァス Oil on canvas	72.5 × 60.5	

No.	作者名 Artist	生没年 Dates of birth and death	作品名 Title	制作年 Date	技法・材質 Technique/ Material	寸法 Dimensions (cm)	備考 Note
第2章 写真のなかの芸術家たち—安齊重男			Section 2. Artists in Photographs: Anzai Shigeo				
46	安齊重男 ANZAI Shigeo	1939–2020	斎藤義重、作家スタジオ、横浜、 1973年4月 Saito Yoshishige, Artist's Studio, Yokohama, April 1973	1973年／2017年 1973/2017	ゼラチンシルバープリント Gelatin silver print	27.8 × 35.5	★
47	安齊重男 ANZAI Shigeo	1939–2020	斎藤義重、名古屋、1975年3月 Saito Yoshishige, Nagoya, March 1975	1975年／2017年 1975/2017	ゼラチンシルバープリント Gelatin silver print	35.3 × 27.8	★
48	安齊重男 ANZAI Shigeo	1939–2020	菅井汲、パリ、1974年10月 Sugai Kumi, Paris, October 1974	1974年／2017年 1974/2017	ゼラチンシルバープリント Gelatin silver print	27.8 × 35.5	★
49	安齊重男 ANZAI Shigeo	1939–2020	菅井汲、パリ、1974年10月 Sugai Kumi, Paris, October 1974	1974年／1970年代後半 1974/late 1970s	ゼラチンシルバープリント Gelatin silver print	35.3 × 27.8	★
50	安齊重男 ANZAI Shigeo	1939–2020	豊福知徳、東京画廊、1974年11月 Toyofuku Tomonori, Tokyo Gallery, November 1974	1974年／2017年 1974/2017	ゼラチンシルバープリント Gelatin silver print	27.8 × 35.5	★
51	安齊重男 ANZAI Shigeo	1939–2020	豊福知徳、東京、1978年6月 Toyofuku Tomonori, Tokyo, June 1978	1978年／2017年 1978/2017	ゼラチンシルバープリント Gelatin silver print	35.3 × 27.8	★
52	安齊重男 ANZAI Shigeo	1939–2020	山口勝弘、第11回日本国際美術展、 東京都美術館、1974年5月29日 Yamaguchi Katsuhiro, The 11th Japan Inter- national Art Exhibition (Tokyo Biennale), Tokyo Metropolitan Art Museum, Tokyo, May 29, 1974	1974年／2018年 1974/2018	ゼラチンシルバープリント Gelatin silver print	35.5 × 27.8	★
53	安齊重男 ANZAI Shigeo	1939–2020	山口勝弘、リベール・リベール、銀座、東京、 1975年2月10日 Yamaguchi Katsuhiro, LIBER LIBER, Ginza, Tokyo, February 10, 1975	1975年／2018年 1975/2018	ゼラチンシルバープリント Gelatin silver print	各 25.4 × 20.3 (4点組) 25.4 × 20.3 each	★
54	安齊重男 ANZAI Shigeo	1939–2020	譚嘸、作家スタジオ、東京、1974年1月 Ay-O, Artist's Studio, Tokyo, January 1974	1974年／2017年 1974/2017	ゼラチンシルバープリント Gelatin silver print	35.3 × 27.8	★
55	安齊重男 ANZAI Shigeo	1939–2020	譚嘸、フジテレビギャラリー、東京、1982年8月 Ay-O, Fuji Television Gallery, Tokyo, August 1982	1982年／1980年代 1982/1980s	ゼラチンシルバープリント Gelatin silver print	35.3 × 27.8	★
56	安齊重男 ANZAI Shigeo	1939–2020	工藤哲巳と今井俊満、第9回パリ・ビエンナーレ、 1975年9月 Kudo Tetsumi and Imai Toshimitsu, The 9th Biennale de Paris, September 1975	1975年／2017年 1975/2017	ゼラチンシルバープリント Gelatin silver print	27.8 × 35.5	★
57	安齊重男 ANZAI Shigeo	1939–2020	今井俊満とピエール・レストナー、ヴェネツィア、 1993年6月 Imai Toshimitsu and Pierre Restany, Venice, June 1993	1993年／2017年 1993/2017	ゼラチンシルバープリント Gelatin silver print	35.3 × 27.8	★
58	安齊重男 ANZAI Shigeo	1939–2020	川端実、南画廊、東京、1975年8月 Kawabata Minoru, Minami Gallery, Tokyo, August 1975	1975年／2017年 1975/2017	ゼラチンシルバープリント Gelatin silver print	35.3 × 27.8	★
59	安齊重男 ANZAI Shigeo	1939–2020	倉俣史朗、東京、1975年6月 Kuramata Shiro, Tokyo, June 1975	1975年／2018年 1975/2018	ゼラチンシルバープリント Gelatin silver print	27.8 × 35.5	★
60	安齊重男 ANZAI Shigeo	1939–2020	田中信太郎、東京画廊、東京、 1976年9月16日 Tanaka Shintaro, Tokyo Gallery, Tokyo, September 16, 1976	1976年／2018年 1976/2018	ゼラチンシルバープリント Gelatin silver print	35.5 × 27.8	★
61	安齊重男 ANZAI Shigeo	1939–2020	瀧口修造、作家スタジオ、東京、 1978年2月 Takiguchi Shuzo, Artist's Studio, Tokyo, February 1978	1978年／2017年 1978/2017	ゼラチンシルバープリント Gelatin silver print	27.8 × 35.5	★
62	安齊重男 ANZAI Shigeo	1939–2020	堂本尚郎、作家スタジオ、東京、1980年6月 Domoto Hisao, Artist's Studio, Tokyo, June 1980	1980年／2017年 1980/2017	ゼラチンシルバープリント Gelatin silver print	35.3 × 27.8	★
63	安齊重男 ANZAI Shigeo	1939–2020	堂本尚郎、作家スタジオ、東京、1980年6月 Domoto Hisao, Artist's Studio, Tokyo, June 1980	1980年／2017年 1980/2017	ゼラチンシルバープリント Gelatin silver print	35.3 × 27.8	★

No.	作者名 Artist	生没年 Dates of birth and death	作品名 Title	制作年 Date	技法・材質 Technique/ Material	寸法 Dimensions (cm)	備考 Note
64	安齊重男 ANZAI Shigeo	1939-2020	堂本尚郎、作家スタジオ、東京、2005年7月 Domoto Hisao, Artist's Studio, Tokyo, July 2005	2005年/2017年 2005/2017	ゼラチンシルバークラウドプリント Gelatin silver print	35.3 × 27.8	★
65	安齊重男 ANZAI Shigeo	1939-2020	杉全直、東京、1980年9月 Sugimata Tadashi, Tokyo, September 1980	1980年/2017年 1980/2017	ゼラチンシルバークラウドプリント Gelatin silver print	27.8 × 35.5	★
66	安齊重男 ANZAI Shigeo	1939-2020	田淵安一、フジテレビギャラリー、東京、 1980年9月 Tabuchi Yasukazu, Fuji Television Gallery, Tokyo, September 1980	1980年/1980年代前半 1980/early 1980s	ゼラチンシルバークラウドプリント Gelatin silver print	35.3 × 27.8	★
67	安齊重男 ANZAI Shigeo	1939-2020	オノサト・トシノブ、自由が丘画廊、東京、 1980年11月 Onosato Toshinobu, Jiyugaoka Gallery, Tokyo, November 1980	1980年/2017年 1980/2017	ゼラチンシルバークラウドプリント Gelatin silver print	35.3 × 27.8	★
68	安齊重男 ANZAI Shigeo	1939-2020	オノサト・トシノブ、自由が丘画廊、東京、 1980年11月 Onosato Toshinobu, Jiyugaoka Gallery, Tokyo, November 1980	1980年/2017年 1980/2017	ゼラチンシルバークラウドプリント Gelatin silver print	27.8 × 35.5	★
69	安齊重男 ANZAI Shigeo	1939-2020	山口長男、東京、1981年10月 Yamaguchi Takeo, Tokyo, October 1981	1981年/2017年 1981/2017	ゼラチンシルバークラウドプリント Gelatin silver print	35.3 × 27.8	★
70	安齊重男 ANZAI Shigeo	1939-2020	田中敦子、名古屋、1983年10月 Tanaka Atsuko, Nagoya, October 1983	1983年/2017年 1983/2017	ゼラチンシルバークラウドプリント Gelatin silver print	35.3 × 27.8	★
71	安齊重男 ANZAI Shigeo	1939-2020	田中敦子と金山明、金沢、2004年10月 Tanaka Atsuko and Kanayama Akira, Kanazawa, October 2004	2004年/2017年 2004/2017	ゼラチンシルバークラウドプリント Gelatin silver print	27.8 × 35.5	★
72	安齊重男 ANZAI Shigeo	1939-2020	嶋田しづ、作家スタジオ、逗子、1984年1月 Shimada Shizu, Artist's Studio, Zushi, January 1984	1984年/2017年 1984/2017	ゼラチンシルバークラウドプリント Gelatin silver print	35.3 × 27.8	★
73	安齊重男 ANZAI Shigeo	1939-2020	嶋田しづ、作家スタジオ、逗子、1984年1月 Shimada Shizu, Artist's Studio, Zushi, January 1984	1984年/2017年 1984/2017	ゼラチンシルバークラウドプリント Gelatin silver print	35.3 × 27.8	★
74	安齊重男 ANZAI Shigeo	1939-2020	猪熊弦一郎、作家スタジオ、東京、 1991年10月 Inokuma Gen'ichiro, Artist's Studio, Tokyo, October 1991	1991年/2017年 1991/2017	ゼラチンシルバークラウドプリント Gelatin silver print	27.8 × 35.5	★
75	安齊重男 ANZAI Shigeo	1939-2020	草間彌生、ヴェネツィア・ビエンナーレ、 1993年6月 Kusama Yayoi, Venice Biennale, June 1993	1993年/2018年 1993/2018	ゼラチンシルバークラウドプリント Gelatin silver print	35.5 × 27.8	★
76	安齊重男 ANZAI Shigeo	1939-2020	具体派、ヴェネツィア・ビエンナーレ、 1993年6月 Gutai, Venice Biennale, June 1993	1993年/2018年 1993/2018	ゼラチンシルバークラウドプリント Gelatin silver print	27.8 × 35.3	★
77	安齊重男 ANZAI Shigeo	1939-2020	元永定正、ヴェネツィア・ビエンナーレ、 1993年6月 Motonaga Sadamasa, Venice Biennale, June 1993	1993年/2018年 1993/2018	ゼラチンシルバークラウドプリント Gelatin silver print	35.5 × 27.8	★
78	安齊重男 ANZAI Shigeo	1939-2020	元永定正、インスタレーション、 ヴェネツィア・ビエンナーレ、1993年6月 Motonaga Sadamasa, Installation, Venice Biennale, June 1993	1993年/2018年 1993/2018	ゼラチンシルバークラウドプリント Gelatin silver print	35.5 × 27.8	★
79	安齊重男 ANZAI Shigeo	1939-2020	村上三郎、目黒区美術館、東京、1995年4月 Murakami Saburo, Meguro Museum of Art, Tokyo, April 1995	1995年/2017年 1995/2017	ゼラチンシルバークラウドプリント Gelatin silver print	27.8 × 35.5	★

創造の現場—映画と写真による芸術家の記録
From the Scene of Creation:
Artist's Archives in Films and Photographs

会期：2023年9月9日[土]—11月19日[日]
会場：アーティゾン美術館5階展示室
編集・発行：石橋財団アーティゾン美術館
発行日：2023年9月9日

公益財団法人石橋財団
アーティゾン美術館
Artizon Museum, Ishibashi Foundation